

TEST PSYCHOMÉTRIQUE

AVATAR

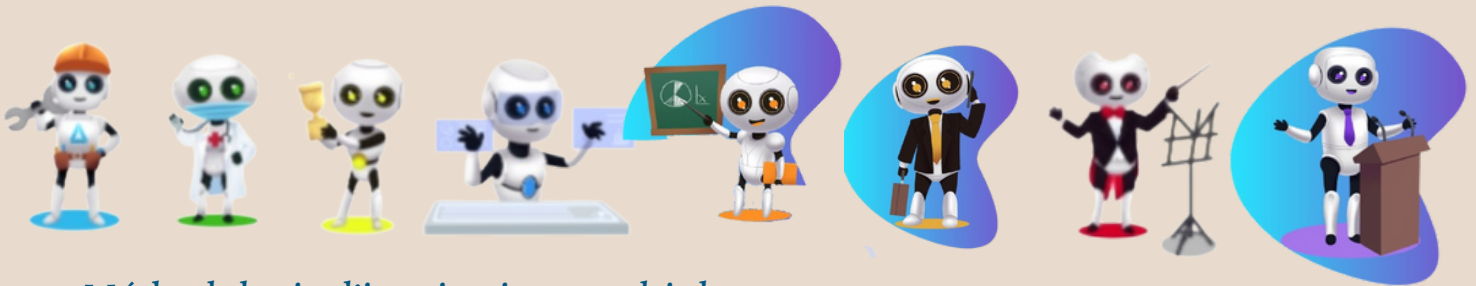
-Description globale :

AVATAR détermine 3 dimensions principales pour obtenir un profil type avec ses points d'adaptabilité et ses points de vigilance :

EXPLORATION VS SÉCURITÉ

CONTROLE VS ADAPTATION

ORIENTÉ RÉSULTATS VS ORIENTÉS PERSONNES



- Méthodologie d'inspirations multiples

1. Types psychologiques de Jung et DISC (Marston)
2. Modèle des Big Five/OCEAN/CANOE (Goldberg, Costa et McCrae)
3. HEXACO (Ashton et Lee)

- Questionnaire à choix forcé
- Échelle de Likert pour la stabilité émotionnelle

- OBJECTIFS du test :

1. Développement personnel
 - a. Connaissance de soi
 - b. Identifier ses points forts et ses axes d'amélioration
2. Intégration
 - a. Partager et comparer le profil
 - b. Mieux comprendre les autres
3. Cohésion d'équipe
 - a. Faciliter la prise de conscience
 - b. Partage des tâches plus adapté

- PUBLIC visé

A partir de 20 ans
tout profil

- Durée du test : 10-12 minutes

- Durée de la restitution : environ 1 heure par personne